

Scheda tecnica

Allarme acustico

SKODA YETI m.y. 2012

Vettura verificata il 09/2012

VOLKSWAGEN GROUP ITALIA S.p.A.

Cat. MYSGABS1510

Le informazioni tecniche incluse nel seguente manuale sono da ritenersi puramente indicative e l'azienda produttrice non si assume alcuna responsabilità relativamente alle stesse.
Il personale tecnico preposto all'installazione è tenuto a verificare con la dovuta diligenza e sotto la propria responsabilità le informazioni riportate a secondo il tipo di vettura (es. punti di connessione specifici del modello).

NORME D'INSTALLAZIONE



- Prima di eseguire qualsiasi operazione **STACCARE IL MORSETTO NEGATIVO DELLA BATTERIA.**
 - L'allarme deve essere installato esclusivamente all'interno dell'abitacolo vettura, mentre la sirena in un punto protetto all'interno del vano motore o nei passaruota.
 - Per il fissaggio delle parti, è consigliato utilizzare del velcro.
 - Per i collegamenti è buona norma fare riferimento a quanto indicato sulla scheda tecnica della specifica vettura.
- Evitare nel modo più assoluto connessioni elettriche di tipo rapido.
- Per i collegamenti effettuare la crimpatura del filo utilizzando gli splice forniti nel kit, isolando la giuntura con nastro isolante e fasciando i cablaggi con nastro in tessuto.

PROGRAMMAZIONI necessarie per il funzionamento dell'allarme

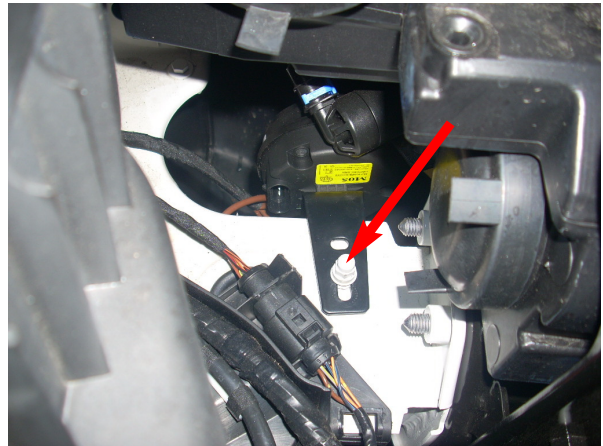


Prima dell'installazione, tramite il programmatore, selezionare :
Il **passo 10** (COMANDO FRECCHE) e selezionare **BLINKER.**
Il **passo 11** (COMANDO PULS BLINKER) e selezionare **IMPULSO.**
Il **passo 25** (SETUP MODULO) e selezionare **COMMAND 24(Volkswagen 4)** e **TRASPONDER ON.**

PUNTI D'INSTALLAZIONE SULLA VETTURA

Posizionamento sirena

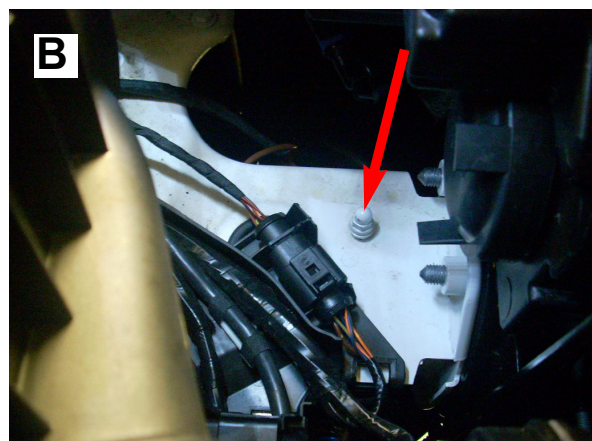
Fissare la sirena sotto al gruppo ottico nel vano motore lato guida. Per il fissaggio della staffa sirena utilizzare il bullone originale.



Collegamento positivo fisso e negativo sirena

Tramite un faston a occhiello 6mm collegare il filo **ROSSO** del cablaggio sirena nella predisposizione libera a fianco della batteria. **Foto A.** Tramite un faston a occhiello 6mm collegare il filo **NERO** del cablaggio sirena al bullone di massa situato sotto al gruppo ottico lato guida. **Foto B.**

N.B.: Per il collegamento positivo fisso si consiglia di proteggere la linea interponendo un fusibile da minimo 5A.



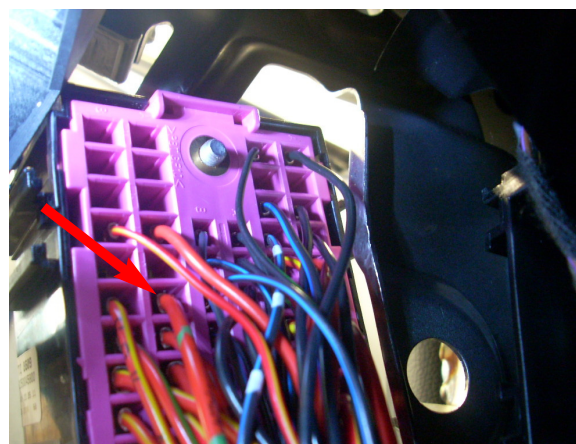
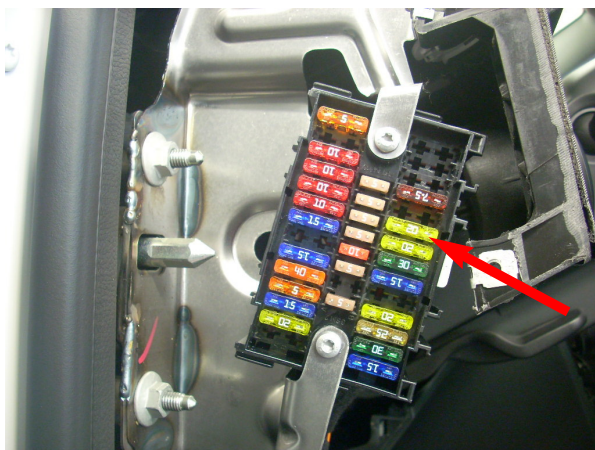
Posizionamento centralina allarme

Con il velcro in dotazione, fissare la centralina allarme nella zona sopra alla piastra portarellè sotto al cruscotto lato guida.



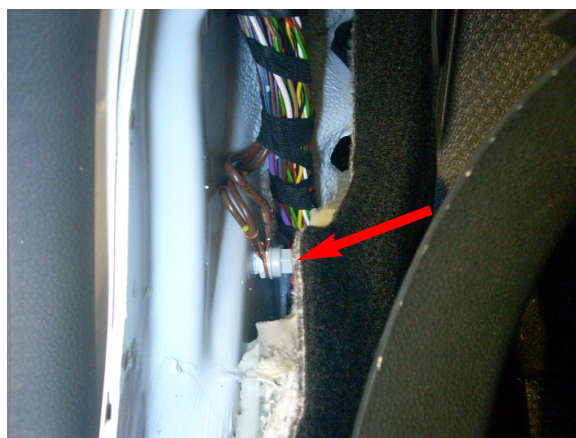
Collegamento positivo fisso +30

Collegare il filo **ROSSO** del cablaggio allarme al filo **ROSSO/VERDE** al fusibile da 20Amp. sulla parte posteriore della scatola fusibili fissata sul lato sinistro del cruscotto lato guida.



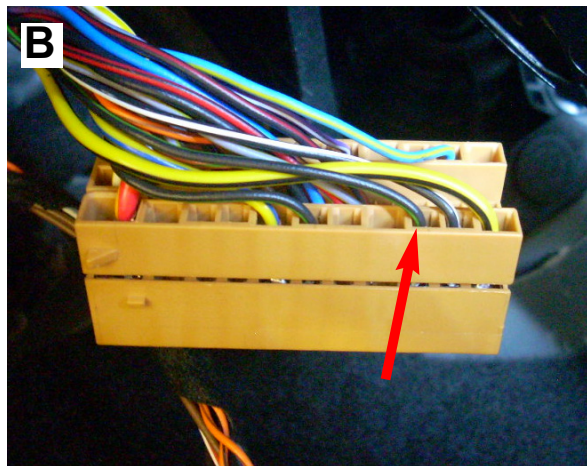
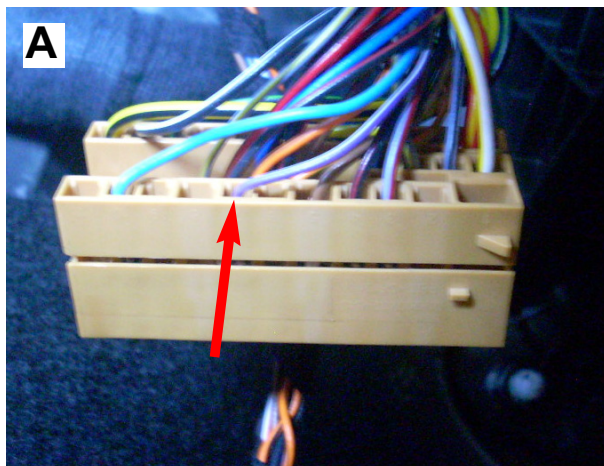
Collegamento negativo GND

Tramite un faston ad occhiello diametro 6 mm, collegare il filo **MARRONE** del cablaggio allarme alla derivazione di massa originale dietro la copertura battitacco lato guida .



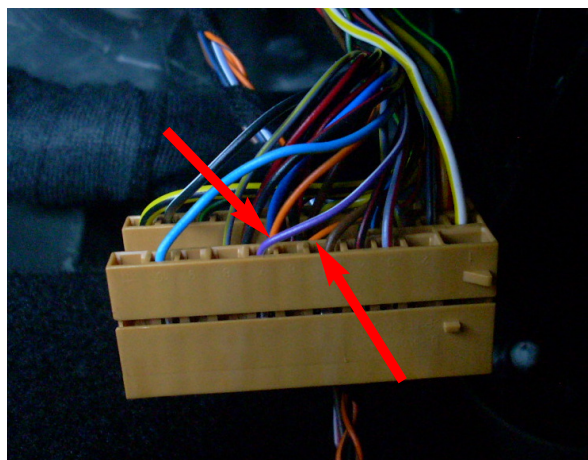
Collegamento indicatori di direzione

Collegare il filo **AZZURRO/VERDE** del cablaggio allarme al filo **VIOLA/BIANCO pos.7** (foto A) e il filo **AZZURRO** del cablaggio allarme al filo **NERO/VERDE pos.50** (Foto B) nel connettore nocciola a 52 poli della centralina body sotto al cruscotto lato guida.



Collegamento Can- Bus

Collegare il filo **ARANCIO/VERDE** del cablaggio allarme al filo **ARANCIO/VERDE pos.16** e il filo **ARANCIO/MARRONE** del cablaggio allarme al filo **ARANCIO/MARRONE pos.15** nel connettore nocciola a 52 poli della centralina body sotto al cruscotto lato guida.



Posizionamento led

Posizionare il led sulla parte centrale della mascherina soprastante i comandi del clima. Praticare un foro di 6mm. Inserire il led nel supporto solo dopo aver posizionato lo stesso nel foro precedentemente realizzato.



Posizionamento capsule ultrasuoni

Installare il supporto capsule sulla parte di coprimontante centrale lato guida.

N.B. In questa vettura seguire le indicazioni riportate sul manuale installatore **“INSTALLAZIONE SU COPERTURA COPRIMONTANTE VETTURA”**.

N.B. Prestare particolare attenzione che i cavi non interferiscano con l'eventuale apertura di un cuscino AirBag.



SOLO DOPO TERMINATA L'INSTALLAZIONE ELETTRICA COLLEGARE IL MORSETTO NEGATIVO DELLA BATTERIA, abbinare la sirena wireless (vedi pag.11 del manuale installatore) ed eseguire tutti i test funzionali del sistema prima di consegnare la vettura.